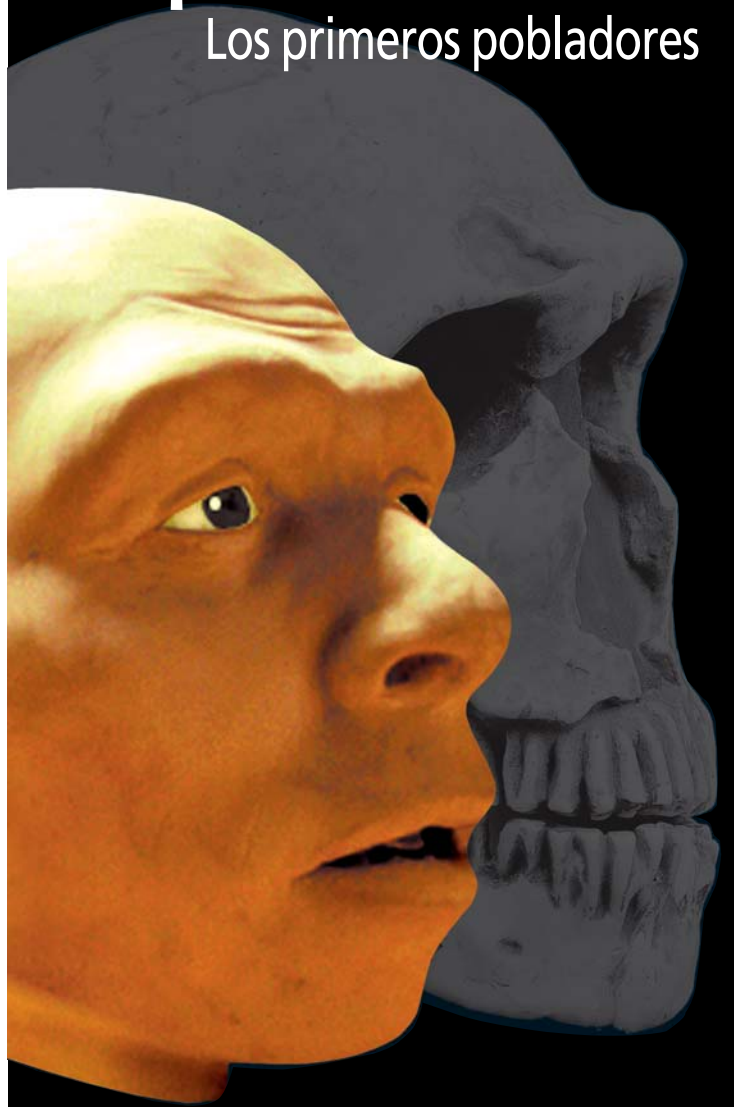


¡Humanos!

Los primeros pobladores



Obra Social
Fundación "la Caixa"



Obra Social
Fundación "la Caixa"

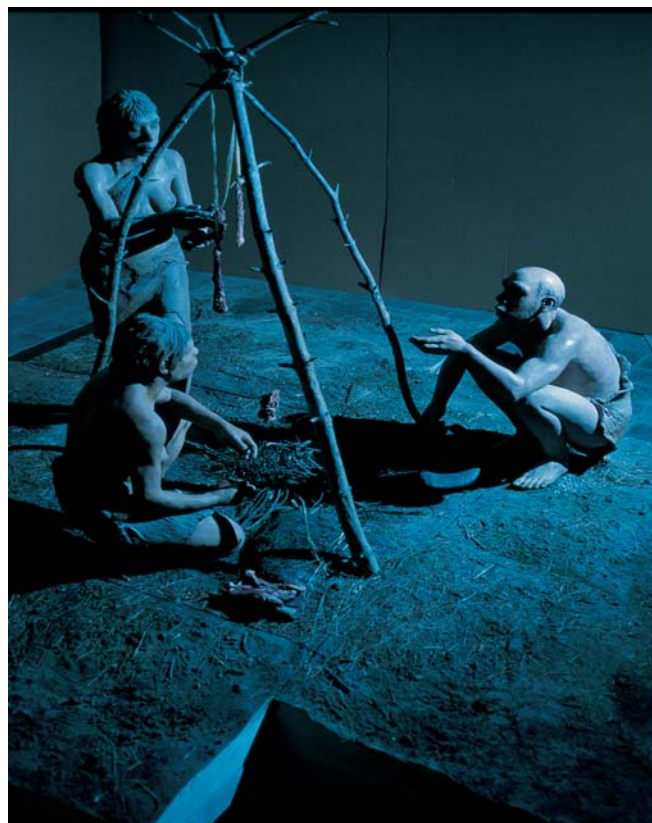


La exposición se organiza en seis ámbitos. El primero se refiere al asentamiento humano en la Comunidad Valenciana. El segundo, tercero, cuarto y quinto tratan

del aprovechamiento del entorno, las estrategias de subsistencia, el desarrollo tecnológico y las costumbres culturales de los primeros habitantes de la Comunidad Valenciana. El último ámbito está dedicado a explicar cuál ha sido la historia de la investigación del Paleolítico valenciano, y cuáles han sido sus propósitos y su método.

Lejos de querer llevar a cabo un repaso exhaustivo de los restos arqueológicos del Paleolítico en la Comunidad Valenciana, la exposición realiza una aproximación científica, y al mismo tiempo divulgativa, a las formas de vida de dicho periodo a partir de los yacimientos y los restos que proporcionan más información.

El *Homo antecessor*, el más antiguo homínido conocido del territorio peninsular, nos da la bienvenida a la exposición y nos marca el inicio de lo que será un auténtico viaje a nuestros orígenes.



Escenografía de un hogar con un trébede para ahumar carne, que hay que situar unos 45.000 años atrás

Fragmento de frontal y maxilar de *Homo antecessor*, con una antigüedad de cerca de 800.000 años



Gran unidad de cuarcita, tallada sólo por una cara



(página anterior)
Reproducción de un niño del Neandertal sentado sobre un tronco de pino, con una antigüedad de 45.000 años